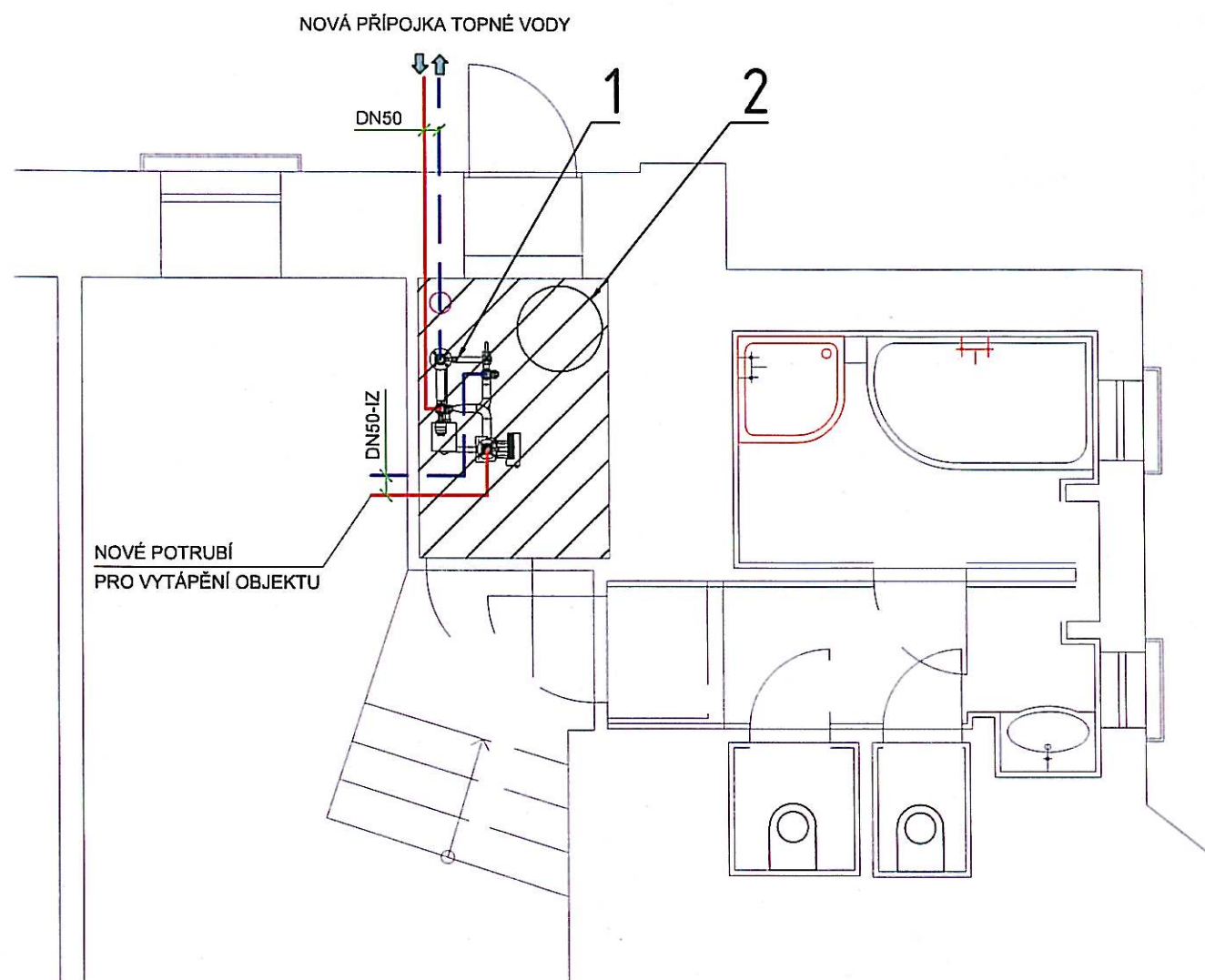


2 - PS Plhovská 1100 - NOVÝ STAV



LEGENDA

- VYTÁPĚNÍ - PŘÍVODNÍ POTRUBÍ - NOVÉ
 - - - VYTÁPĚNÍ - VRATNÉ POTRUBÍ - NOVÉ



PLOCHA PRO INSTALACI OPS
 3,0m²

Majitelé nemovitosti

ALFET s.r.o., Plhovská 1100, 54701 Náchod 1/2

ASSPRO, projekční a inženýrská kancelář, s.r.o., Plhovská 1100, 54701 Náchod 1/2

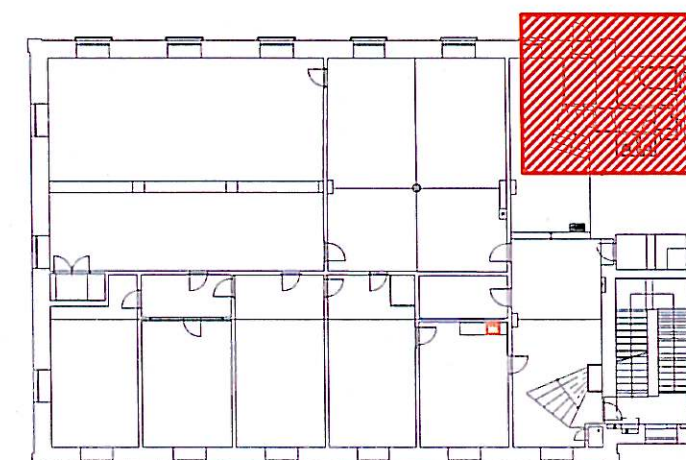
LEGENDA ZAŘÍZENÍ

POZICE	POPIS ZAŘÍZENÍ	ks
1	Nová objektová kompaktní předávací stanice, 170kW pro vytápění	1
2	Membránová expanzní nádoba o objemu 250 litrů	1

SOUHLASÍM S TECHNICKÝM ŘEŠENÍM TĚL DODRŽENÍM TOPNÍKEM K SOUHLASU
 DATUM: 7.8.2017
 JMÉNO:
 PODPIS:

ZA ASSPRO PROJEKČNÍ A INŽENÝRSKÁ KANCELÁŘ s.r.o.
 ING. JIŘÍ VEJVODA

ZA ALFET s.r.o.
 RADIM POTOČEK



VEDOUČÍ PROJEKTANT:	Ing. Dita Doležalová	ZODPOVĚDNÝ PROJEKTANT:	Ing. Dita Doležalová	
VÝKRES NAVRHL:	Ing. Jan Novák	SCHVÁLIL:	Ing. Dita Doležalová	
GENERÁLNÍ PROJEKTANT:	Evelis s.r.o., Vážní 531 Slezské předměstí, 500 03 Hradec Králové			
PROJEKTANT PROFESE:	Evelis s.r.o., Vážní 531 Slezské předměstí, 500 03 Hradec Králové			ENERGIS 92
INVESTOR:	innogy Energo, s.r.o.			
STAVBA:	Optim. soust. CZT Náchod - obl. č.1- Plhov, Část 1.2 - lok. sídl. Plhov vč. ul. Plhovská			STUPEŇ: DSP
MÍSTO STAVBY:	Náchod			DATUM: 3/2017
STAVEBNÍ OBJEKT:	SO 01.2.1-25 Předávací stanice			MĚŘÍTKO: 1:50
ČÁST:	D.2.1 Technologie PS			ZAKÁZKOVÉ ČÍSLO: P11916
OBSAH VÝKRESU:	SO02 - PS Plhovská 1100 - NOVÝ STAV			ARCHIVNÍ ČÍSLO: P11916-DSP-404

Příloha č.1

podmínky k souhlasu s technickým řešením na výkrese
arch.č. P11916-DSP-404 – zpracovatel ENERGIS 92 – Ing. Jan Novák

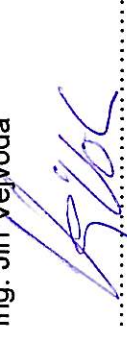
Souhlasíme s technickým řešením za těchto podmínek:

1. Místnost pro výměník bude stavebně opravena pro umístění nového výměníku.
 - V místnosti bude na stěnách provedena odvětrávaná novová folie, která bude mít odvětrávací lištu u podlahy a pod stropem. Na folii bude provedena sádrová omítka.
 - Betonová podlaha bude vyspravena a opatřena novou zpevňující epoxidovou stěrkou
 - Do místnosti budou zvenku osazeny nové dveře a před dveřmi bude upraven terén pro vstup
 - Vnitřní dveře budou také nové a opatřené novým zámkem
 - V místnosti bude opravena elektrika a osazením samostatný rozvaděč pro rozvodnu
 - Upřesnit jak bude řešen pronájem prostoru na výměníkovou stanici a spotřeba el. energie.
 - Ve výměníkové stanici budou provedeny dvě samostatné regulovatelné větve na základě prostorové teploty + samostatné měření pro každý okruh (ASSPRO a ALFET). Samostatné větve budou ukončeny ventilem.
2. Vnější úpravy
 - Na objektu budou demontovány stávající rozvody včetně podpěrných ocelových konstrukcí.
 - Fasáda bude v místě demontovaných ocelových konstrukcí opravena.
 - Stávající ocelové konstrukce již nevyužívané na našem pozemku budou demontovány včetně vybourání betonových základů.
 - Po stavebních úpravách nových rozvodů teplovodu bude terén a okolí okolo prováděných stavebních prací urovnán a upraven dle PD a dle původního stavu.
3. Před zhotovením žádáme předložit Vaše navrhované řešení a úpravy k odsouhlasení.

V Náchodě 7.8. 2017

za ASSPRO projekční a inženýrská kancelář s.r.o.

Ing. Jiří Vejvoda



za Alfet s.r.o.

Radim Potoček

